



---

**Projecto II**

**Autor(es):** Providência, Paulo; Moniz, Gonçalo Canto; Martins, Carlos

**Publicado por:** Editorial do Departamento de Arquitetura

**URL persistente:** URI:<http://hdl.handle.net/10316.2/37306>

**Accessed :** 17-May-2017 10:21:43

---

A navegação consulta e descarregamento dos títulos inseridos nas Bibliotecas Digitais UC Digitalis, UC Pombalina e UC Impactum, pressupõem a aceitação plena e sem reservas dos Termos e Condições de Uso destas Bibliotecas Digitais, disponíveis em <https://digitalis.uc.pt/pt-pt/termos>.

Conforme exposto nos referidos Termos e Condições de Uso, o descarregamento de títulos de acesso restrito requer uma licença válida de autorização devendo o utilizador aceder ao(s) documento(s) a partir de um endereço de IP da instituição detentora da supramencionada licença.

Ao utilizador é apenas permitido o descarregamento para uso pessoal, pelo que o emprego do(s) título(s) descarregado(s) para outro fim, designadamente comercial, carece de autorização do respetivo autor ou editor da obra.

Na medida em que todas as obras da UC Digitalis se encontram protegidas pelo Código do Direito de Autor e Direitos Conexos e demais legislação aplicável, toda a cópia, parcial ou total, deste documento, nos casos em que é legalmente admitida, deverá conter ou fazer-se acompanhar por este aviso.



# JOELHO

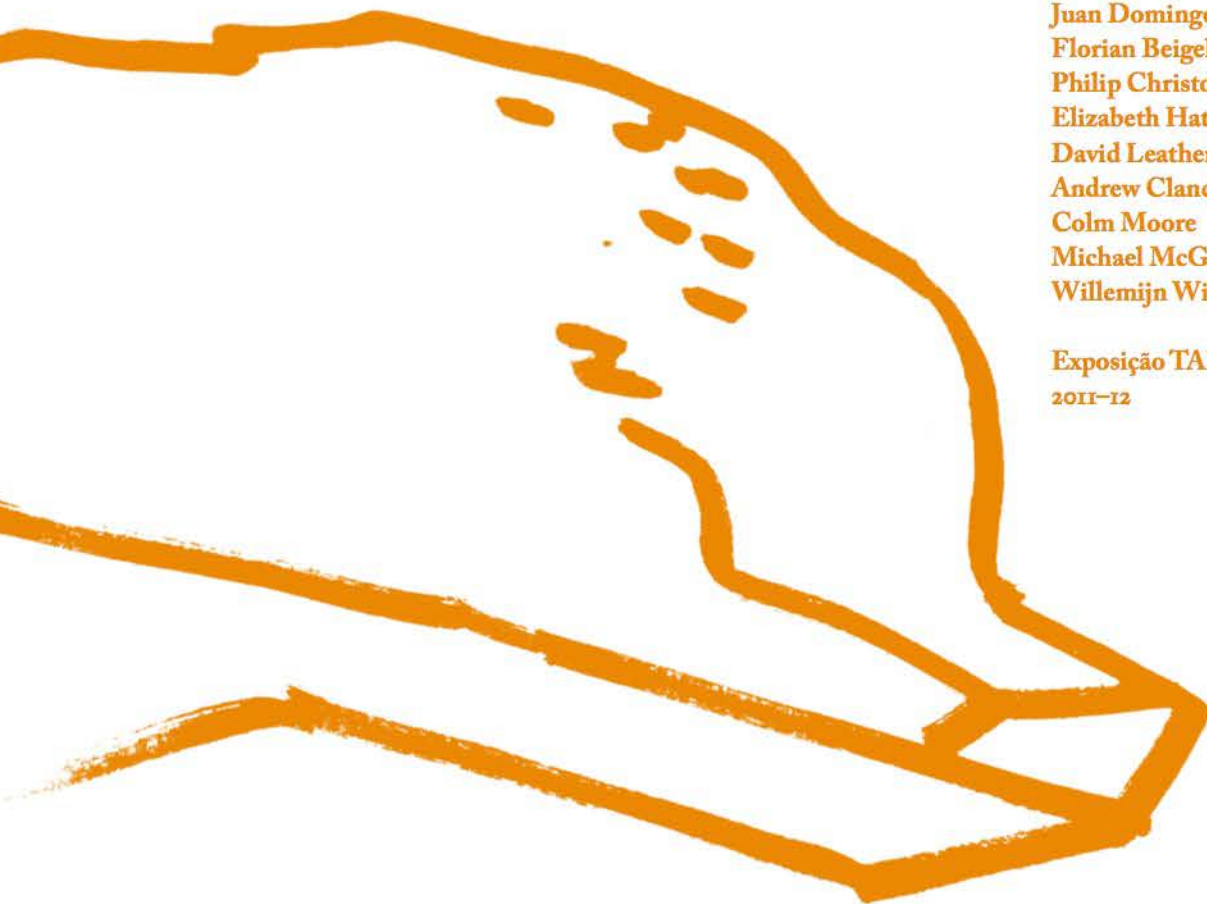
## # 04

### ENSINAR PELO PROJETO TEACHING THROUGH DESIGN

—  
*Coordenação:*  
Paulo Providência  
Gonçalo Canto Moniz

Alexandre Alves Costa  
Juan Domingo Santos  
Florian Beigel  
Philip Christou  
Elizabeth Hatz  
David Leatherbarrow  
Andrew Clancy  
Colm Moore  
Michael McGarry  
Willemijn Wilms Floet

Exposição TAPE  
2011-12



Exposição  
TAPE  
Projecto II

O  
A  
C  
I  
S  
O  
P  
A  
E



### **Exercício:**

Articulações Urbanas – Alto da Conchada / Igreja de Santa Justa / Avenida Fernão de Magalhães – Coimbra

Projecto II é uma disciplina de Projecto de Arquitectura com componentes prática e teórico-prática, de frequência anual e avaliação contínua, do Mestrado Integrado em Arquitectura do Departamento de Arquitectura da FCT – Universidade de Coimbra, inserida numa estrutura curricular que privilegia a aquisição de competências básicas em projecto de arquitectura no final do primeiro ciclo de estudos. Compete a Projecto II iniciar os estudantes num conjunto de problemáticas tais como a natureza urbana da arquitectura, metodologias de projecto, a síntese projectual, concepção arquitectónica e concepção estrutural, materialização em arquitectura.

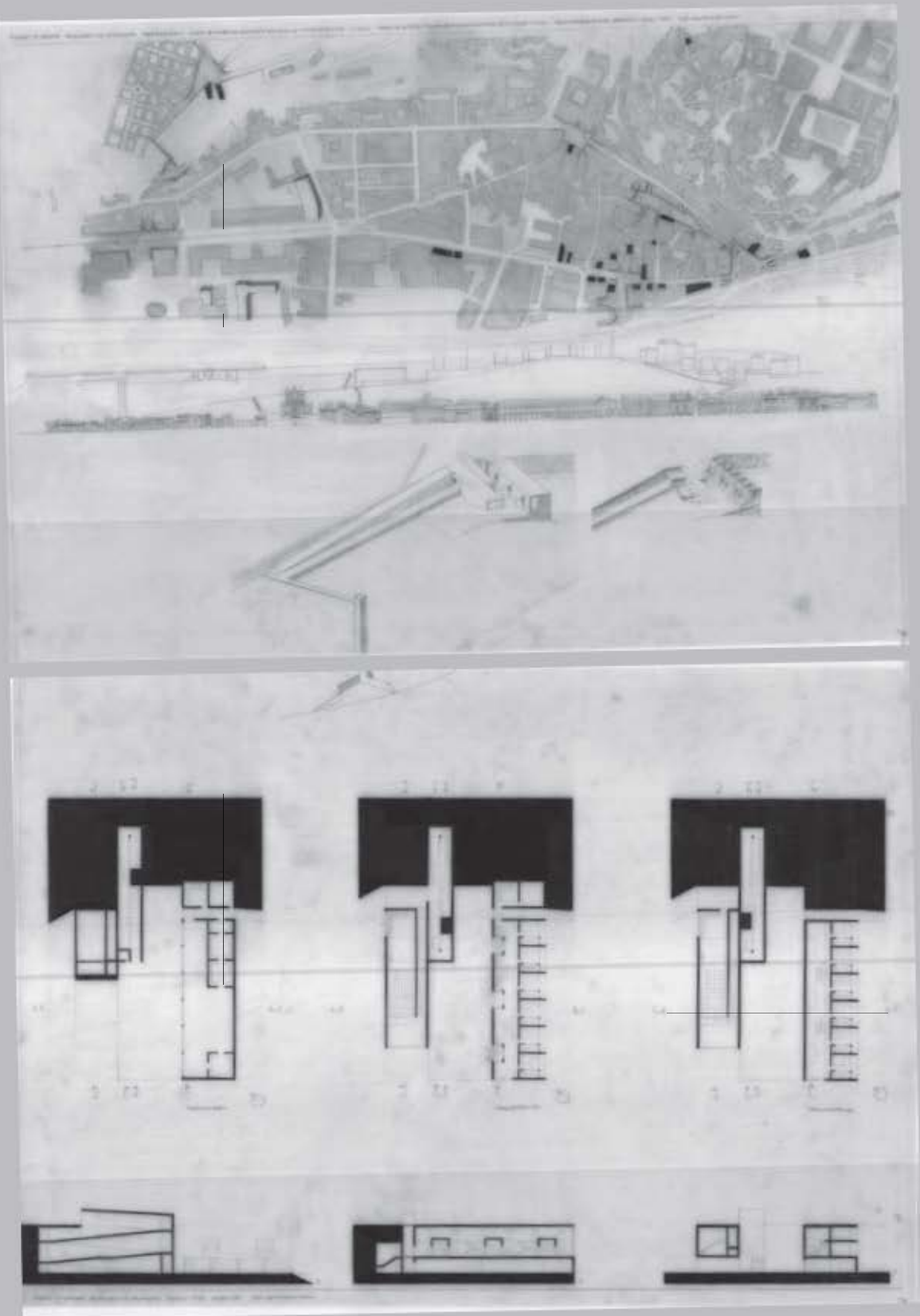
Os objectivos pedagógicos da disciplina de Projecto II centram-se na introdução às questões de método de projecto, sendo dada particular relevância à sua natureza processual. Desta forma, em Projecto II são valorizadas as aquisições instrumentais do projecto tais como o desenho (tanto ortográfico como de esquiço, ou seja tanto de representação como de concepção), a maquete (tanto de representação topográfica e morfológica como de tradução de uma ideia), a fotografia, e outros instrumentos de concepção, produção e comunicação. Apropriando-se desses instrumentos, os alunos produzem um conjunto vasto de materiais, congregados em diários gráficos, em cartografias da área, em desenhos de estudo e outros suportes que convergem para a construção colectiva de um Processo de Projecto. Esses materiais são objecto de avaliação autónoma e complementar ao projecto desenvolvido ao longo do ano lectivo. Neste âmbito, foi realizada uma pequena publicação com a selecção de elementos produzidos pelos alunos durante o primeiro semestre.

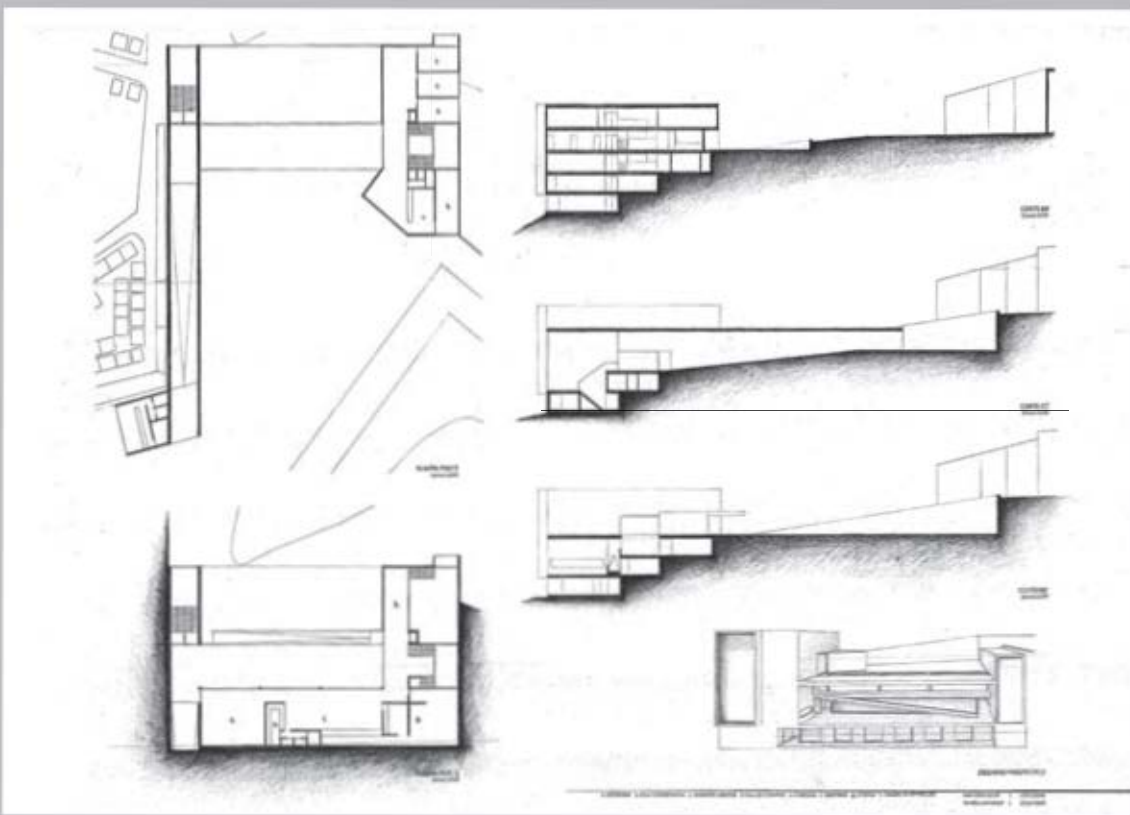
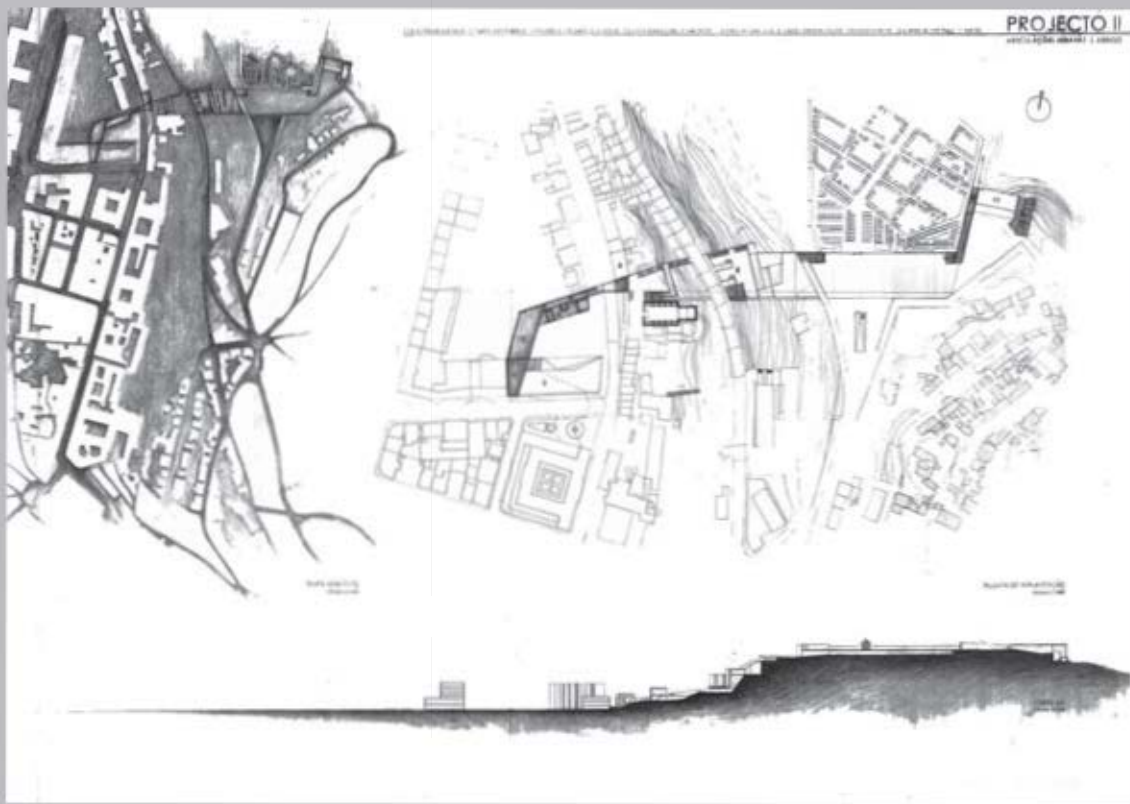
A estratégia pedagógica passa pela realização de um exercício prático de projecto centrado na articulação urbana entre duas áreas desconectadas. Esse exercício prático é acompanhado pela realização de aulas de natureza teórica e frequência obrigatória (14 em cada semestre) onde é fornecida informação indispensável à correcta interpretação do exercício de projecto. Para além do exercício referido (exercício que se desenvolve ao longo do ano) são realizados exercícios intercalares, de curta duração, onde são introduzidas problemática específicas coordenadas com outras disciplinas do mesmo ano curricular, nomeadamente um exercício de concepção estrutural coordenado com a disciplina de “Princípios de Funcionamento Estrutural de Edifícios”.

No ano lectivo 2011/2012 elegeu-se a área do Alto da Conchada, Igreja de Santa Justa e Avenida Fernão de Magalhães para a realização do exercício prático, sendo o programa arquitectónico relativo à concepção de um abrigo ou refúgio.

O exercício foi desenvolvido em grupos de dois alunos obrigando ao debate sobre as opções e materialização do projecto, valorizando-se a distribuição de tarefas (de acordo com as aptidões de cada elemento do grupo) e a produção pessoal de elementos convergentes com a ideia projectual de partida.

Paulo Providência  
Gonçalo Canto Moniz  
Carlos Martins

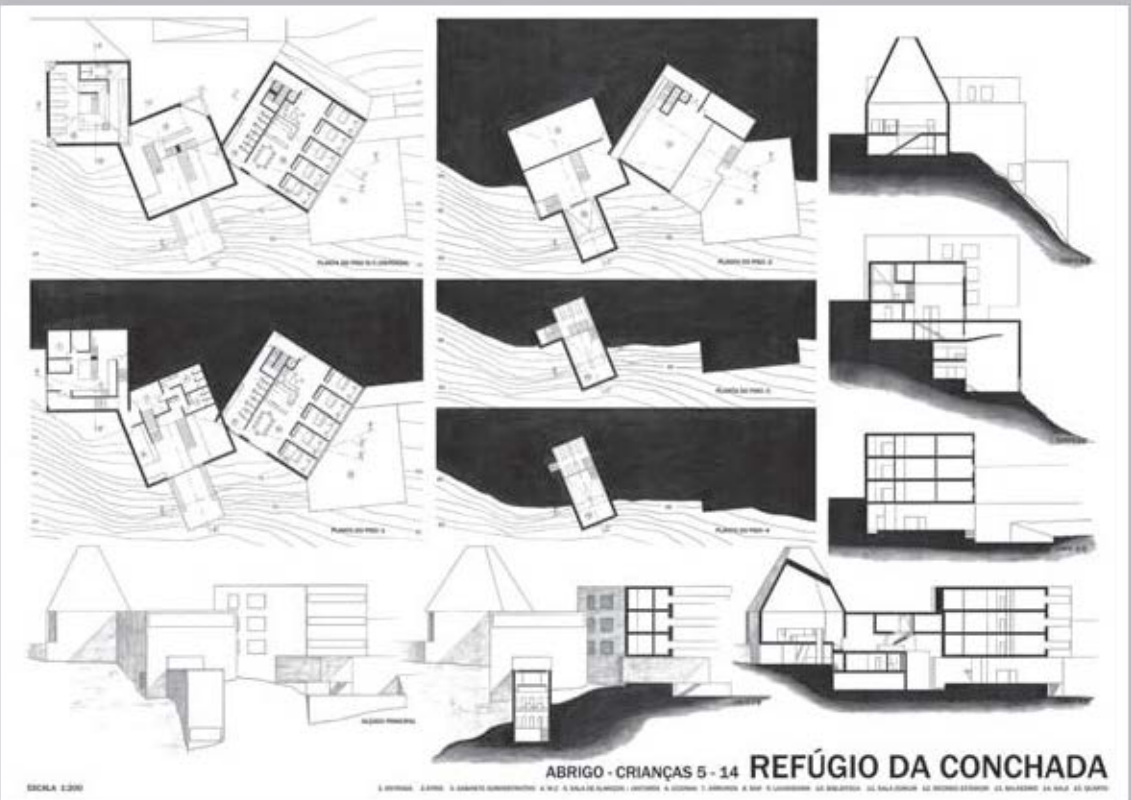
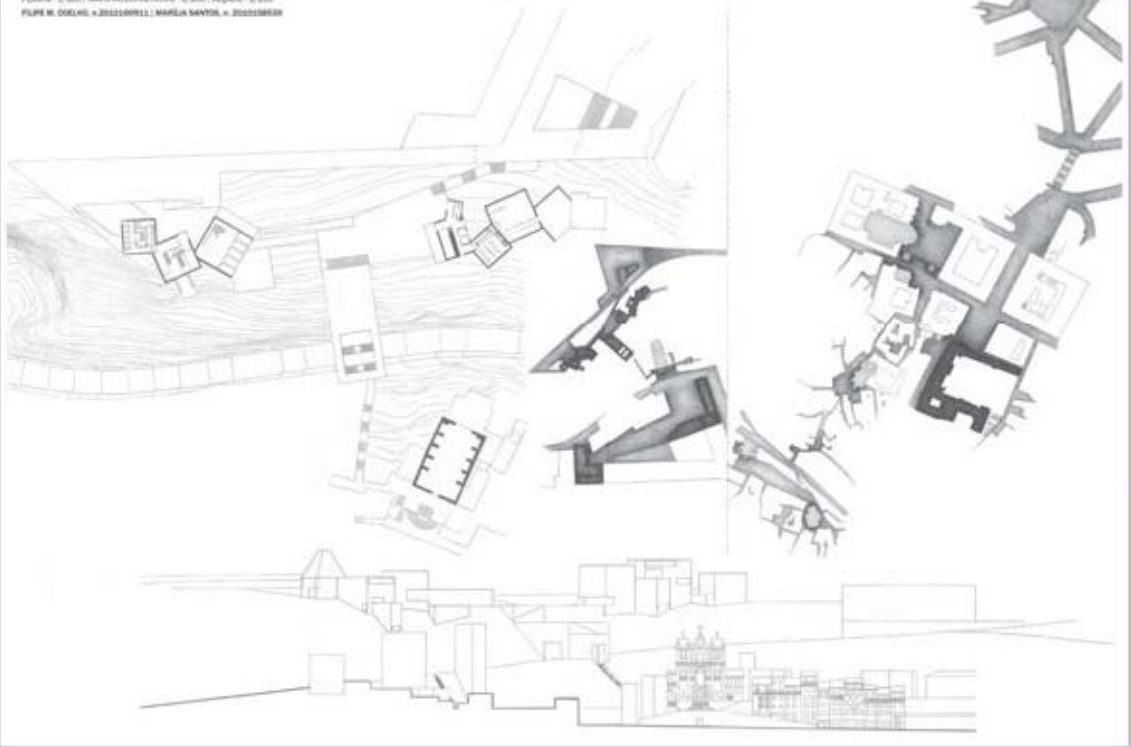






# ARTICULAÇÕES URBANAS IMPLANTAÇÃO DE REFÚGIO E ESCOLA PRIMÁRIA

PLANTA - 1:500; MAPA INTERPRETATIVO - 1:300; ALÇADO - 1:200  
FILIPE M. COELHO, n. 2022109111; MARILIA SANTOS, n. 2022109120

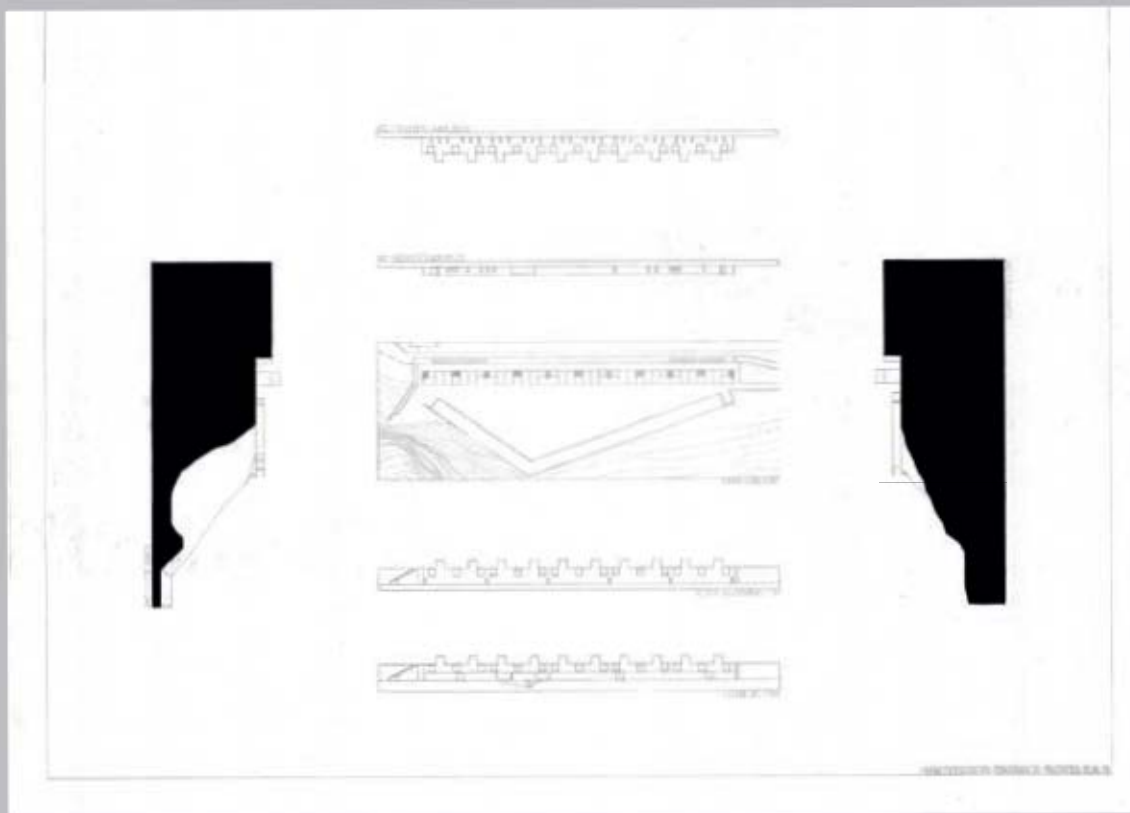
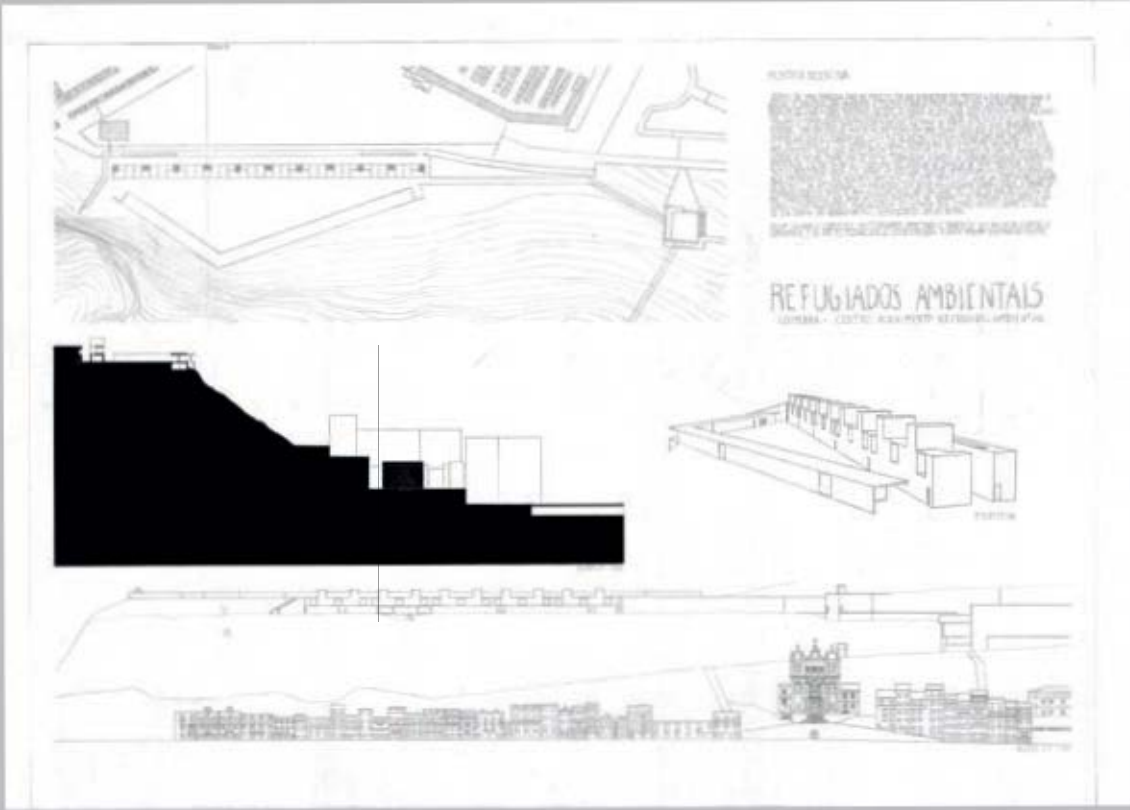


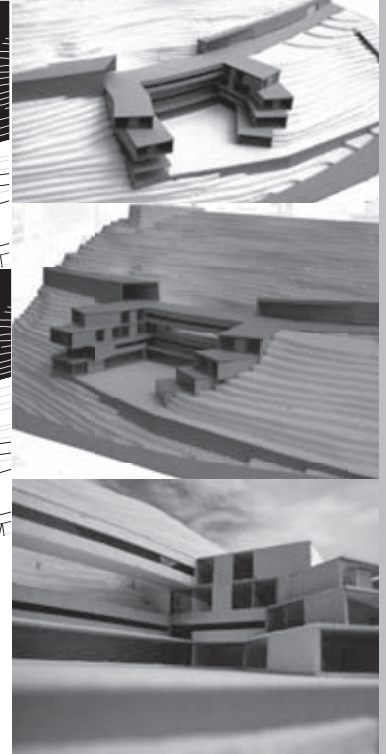
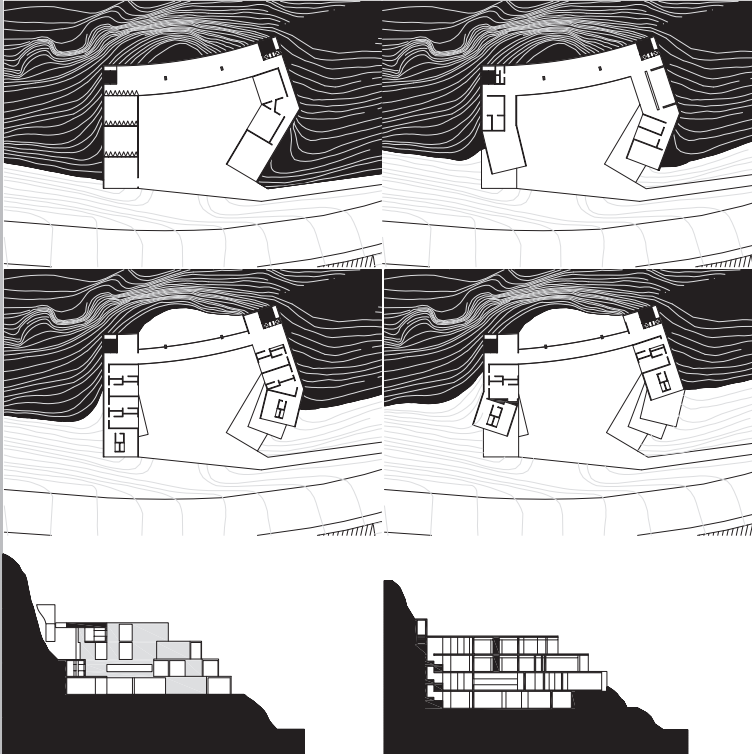
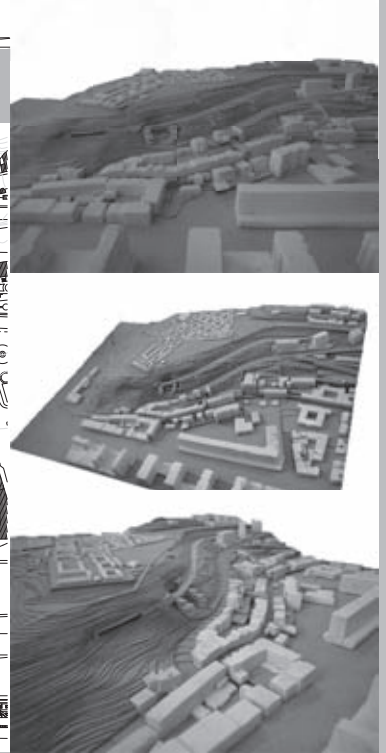
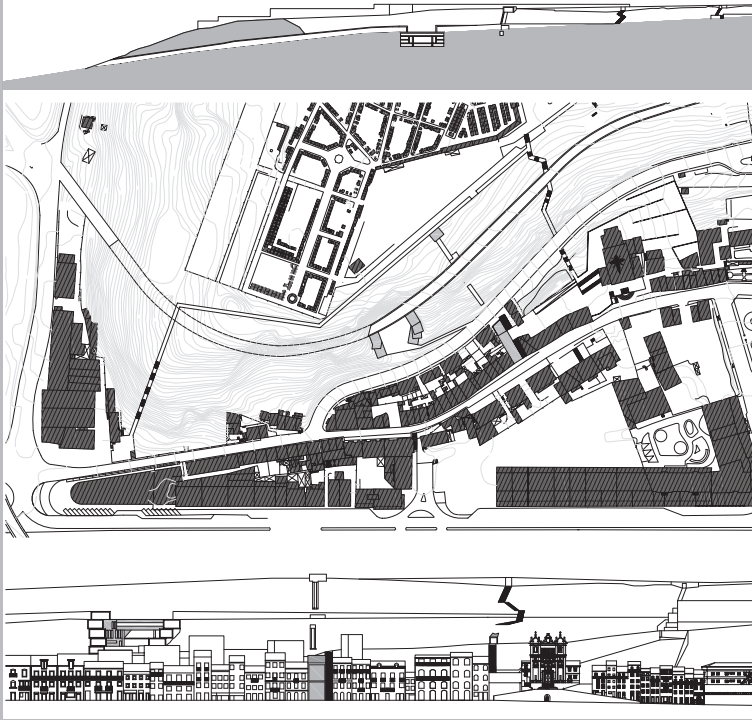
ABRIGO - CRIANÇAS 5 - 14 REFÚGIO DA CONCHADA

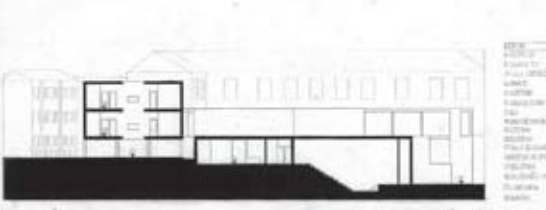
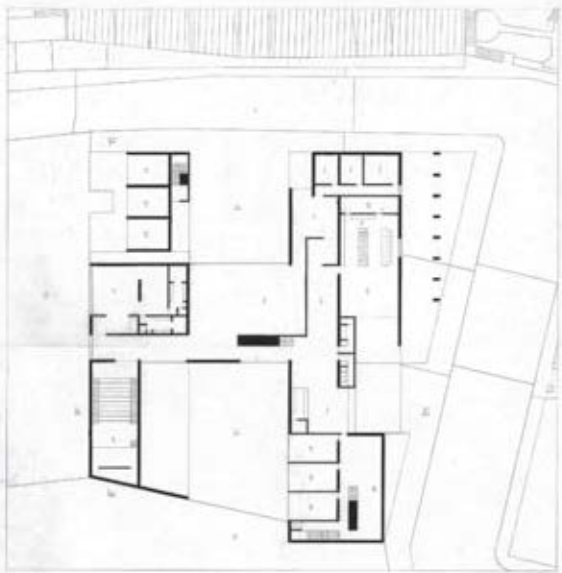
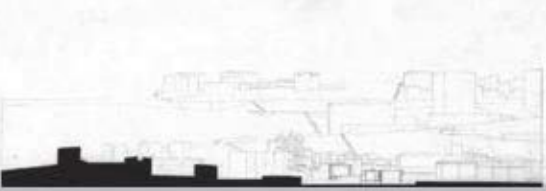
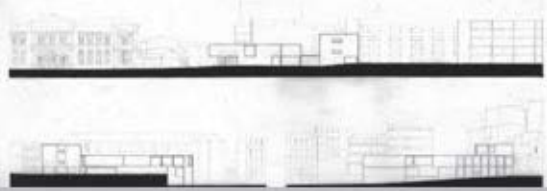
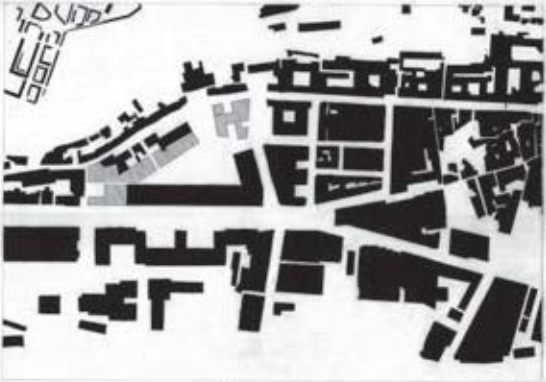
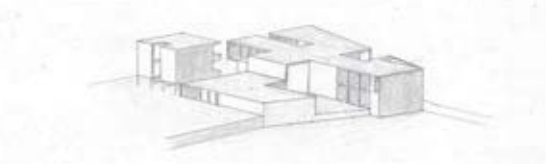
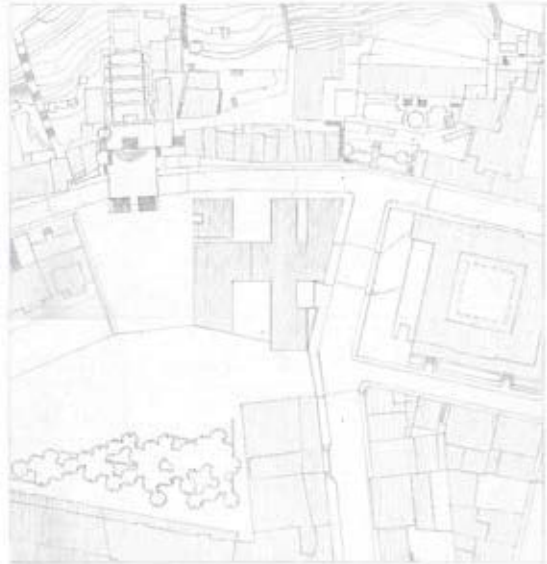
ESCALA 1:200

0 10M 20M 30M 40M 50M 60M 70M 80M 90M 100M 110M 120M 130M 140M 150M 160M 170M 180M 190M 200M









CIDADE QUE ABRIGA. ABRIGO QUE INTEGRA.



PLANTA DE IMPLANTAÇÃO | 1:800



MAPA INTERMEDIÁRIO | 1:4000



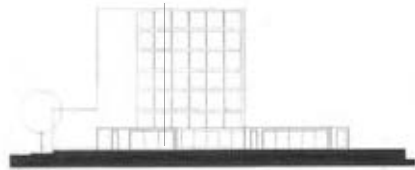
PERFIL | 1:8000



PERFIL A-B



PERFIL B-C



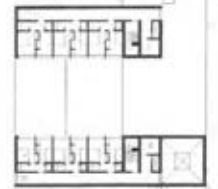
PERFIL C-D



PERFIL D-E



Planta do Bloco 1



Planta do Bloco 2

ABRIGO FAMÍLIAS CARENCIADAS

ESCALA: 1:200

OS DESENHOS E ACOMPANHAMENTO CONSTRUTIVO SÃO RESPONSABILIDADE DO PROJETISTA, NÃO SE RESPONSABILIZANDO O ARQUITETO POR QUALQUER ALTERAÇÃO OU OMISSÃO DE DETALHES, DIMENSÕES, MATERIAIS, QUANTIDADES, PREÇOS, E/OU QUALQUER OUTRO FATOR QUE NÃO SEJA DE RESPONSABILIDADE DO PROJETISTA. O PROJETISTA NÃO SE RESPONSABILIZA POR QUALQUER ALTERAÇÃO OU OMISSÃO DE DETALHES, DIMENSÕES, MATERIAIS, QUANTIDADES, PREÇOS, E/OU QUALQUER OUTRO FATOR QUE NÃO SEJA DE RESPONSABILIDADE DO PROJETISTA.

- |             |              |              |
|-------------|--------------|--------------|
| 1. Bloco 1  | 6. Bloco 2   | 7. Bloco 3   |
| 2. Bloco 4  | 8. Bloco 5   | 9. Bloco 6   |
| 3. Bloco 7  | 10. Bloco 8  | 11. Bloco 9  |
| 4. Bloco 10 | 12. Bloco 11 | 13. Bloco 12 |
| 5. Bloco 13 | 14. Bloco 14 | 15. Bloco 15 |

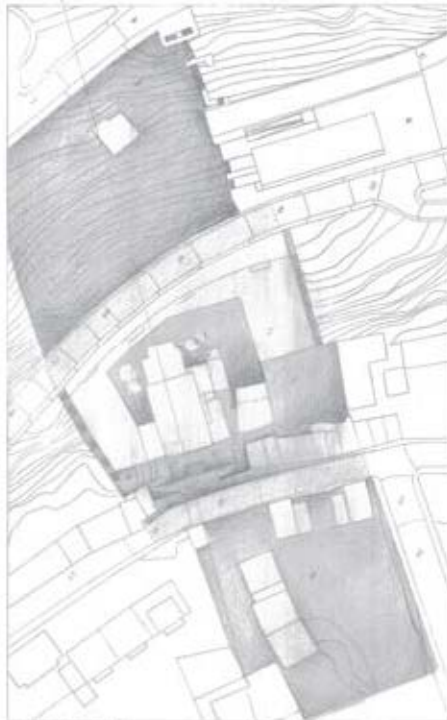




Seção A-A' 1/500



Plano Urbanístico 1/500



Plano Urbanístico 1/500



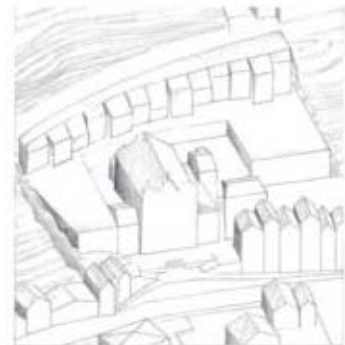
Plano 1-1A 2A - 1/500



Plano 1-1B 2A - 1/500



Plano 1-1C 2A - 1/500



FEUC - Faculdade de Ciências e Tecnologia Universidade de Coimbra



Plano A-A' 1/500



Plano B-B' 1/500



Plano C-C' 1/500



Plano D-D' 1/500

Departamento de Engenharia

Projeto 2010/2011

Equipa de Projeto: Patrícia Silva

Teotónio Caires